

Neu Raum



Gewerbefläche im Herzen von Dornbirn zu vermieten
Marktstraße 10
6850 Dornbirn

NeuRaum Immobilien
Schulgasse 7
6850 Dornbirn

+43 676 9060965
thaler@neuraum-immo.at
www.neuraum-immo.at

Neu Raum

Alles auf einen Blick

- ca. 104 m² Nutzfläche
- absolute Bestlage mitten im Herzen von Dornbirn
- helle Innenräume
- Friseursalon kann ohne Aufpreis mitgemietet werden
- durchdachte Raumaufteilung, die an individuelle Bedürfnisse angepasst werden kann
- separate Lagerraum: Zusätzlicher Stauraum für Waren oder Equipment.
- Aufenthaltsraum vorhanden
- Kunden WC vorhanden
- ab sofort verfügbar



Ihre Ansprechperson

Luca Thaler
Geschäftsführer
NeuRaum Immobilien GmbH

+43 676 9060965
thaler@neuraum-immo.at
www.neuraum-immo.at

Neu Raum

Baujahr	1960
Nutzfläche	ca. 104 m ²
Keller	vorhanden
WC	1
Beziehbar	ab sofort
Heizungsart	Gasheizung
HWB	223 kWh/m ² a, Klasse F
Miete	€ 1200,- (zzgl. 20 % Ust.)
Betriebskosten	€ 199,-
Gesamtmiete	€ 1399,-

Nebenkostenübersicht:

Vermittlungsprovision 3 Bruttomonatsmieten zzgl. 20% MwSt.
Vertragserrichtungskosten
Finanzamtvergebührung
Kautions 3 BMM (bar oder Bankgarantie)

Alle Angaben nach bestem Wissen. Irrtum und Zwischenverkauf vorbehalten. Dieses Exposé ist eine Vorinformation, als Rechtsgrundlage gilt alleine der abgeschlossene Kaufvertrag. § 15 der Maklerverordnung gilt als vereinbart.

Neu Raum



Grundriss ohne Maßstab

Neu Raum



Hausansicht



Empfang

Neu Raum



Gewerbefläche



Gewerbefläche

Neu Raum



Empfang



Gewerbefläche

Neu Raum

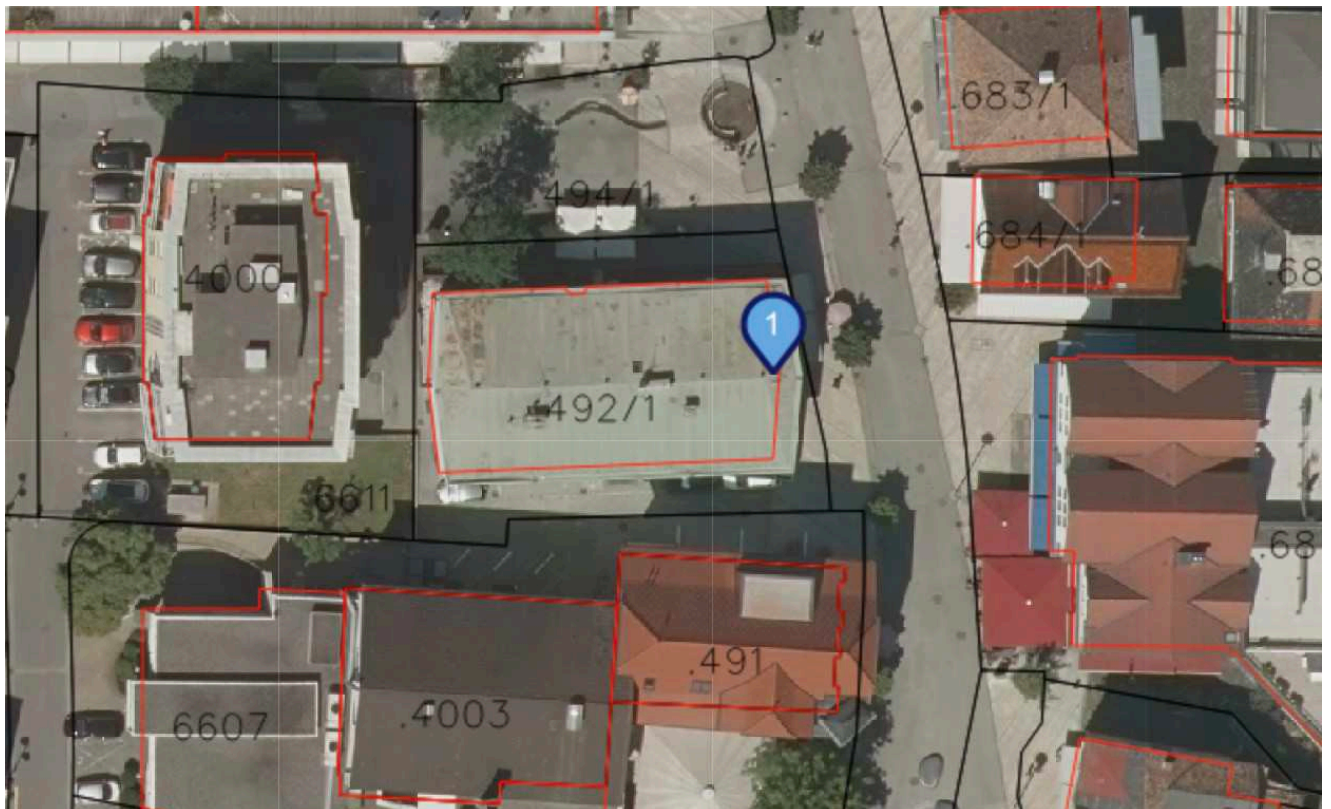


Aufenthaltsraum

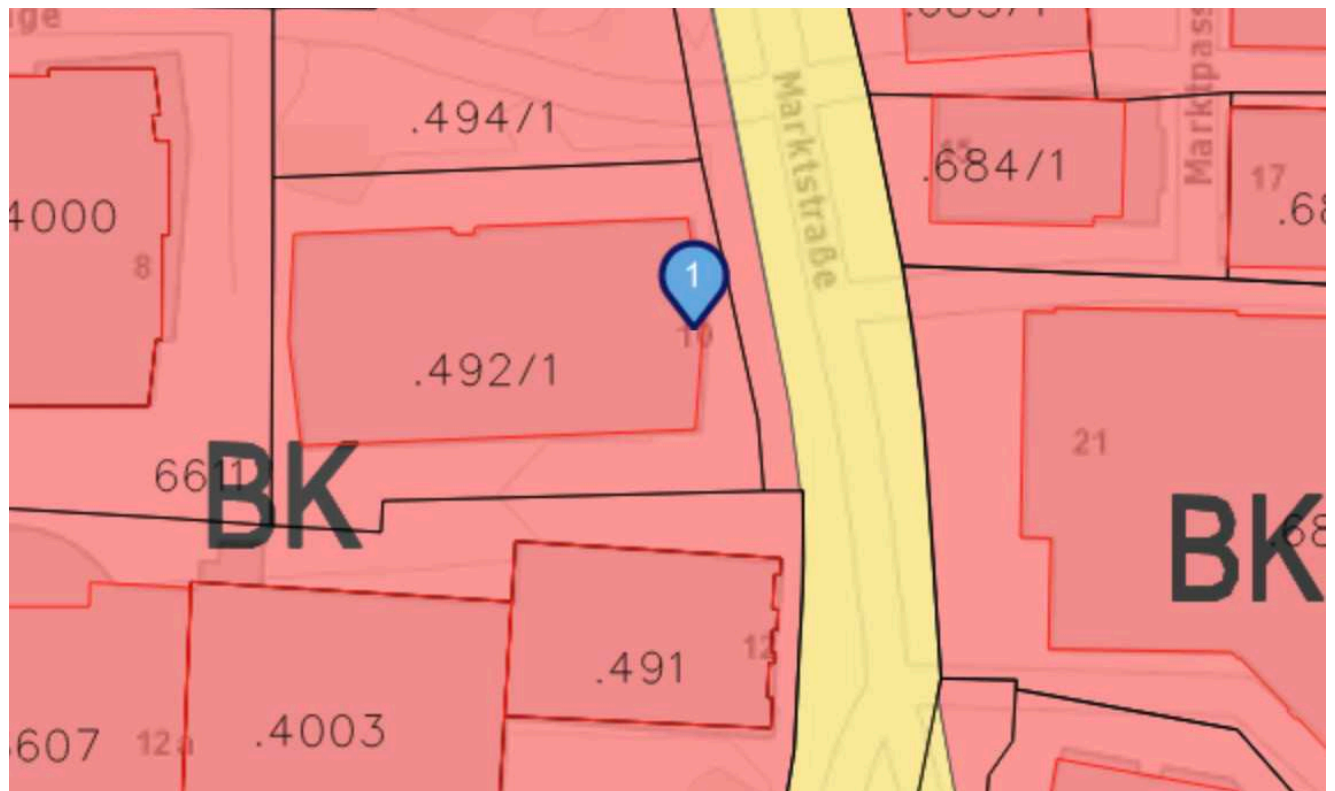


Aufenthaltsraum_Küche

Neu Raum



Lageplan



Flächenwidmungsplan