

Neu Raum



Exklusive 1-Zimmerwohnung in traumhafter Lage
Tobelgasse 10a
6850 Dornbirn

NeuRaum Immobilien
Schulgasse 7
6850 Dornbirn

+43 676 9060965
thaler@neuraum-immo.at
www.neuraum-immo.at

Neu Raum

Alles auf einen Blick

- ca. 41,33 m² Wohnfläche
- hochwertige Tischlereinbauküche
- Landhausdielen Parkett
- Terrasse mit einzigartigem Ausblick
- Waschmaschine inkludiert
- absolute Ruhelage
- Personenaufzug vorhanden
- Fahrradraum
- Kleinwohnanlage
- sehr gute Verkehrsanbindungen
- verfügbar ab Dezember 2024



Ihre
Ansprechperson

Luca Thaler
Geschäftsführer
NeuRaum Immobilien GmbH

+43 676 9060965
thaler@neuraum-immo.at
www.neuraum-immo.at

Neu Raum

Baujahr	2022
Wohnfläche	ca. 41,33 m ²
Terrasse	ca. 5,25 m ²
Auto	Allgemeinparkplätze
Keller	vorhanden
Zimmer	1
Bad/WC	1
Beziehbar	ab Dezember 2024
Heizungsart	Pelletsheizung
HWB	40 kWh/m ² a, Klasse B
Kaltmiete	€ 654,- (inkl. Ust.)
Betriebskosten	€ 103,-
Bruttomiete	€ 757,-

Nebenkostenübersicht

Provisionsfrei

Vertragserrichtungskosten

Kautions 3 BMM (Bankgarantie oder Überweisung)

Alle Angaben nach bestem Wissen. Irrtum und Zwischenverkauf vorbehalten. Dieses Exposé ist eine Vorinformation, als Rechtsgrundlage gilt alleine der abgeschlossene Kaufvertrag. § 15 der Maklerverordnung gilt als vereinbart.

Neu Raum



Grundriss ohne Maßstab

Neu Raum



Zimmer



Schlafen

Neu Raum



Kochen



Kochen_Detail

Neu Raum



Bad / WC

Neu Raum



Diele

Neu Raum



Terrasse

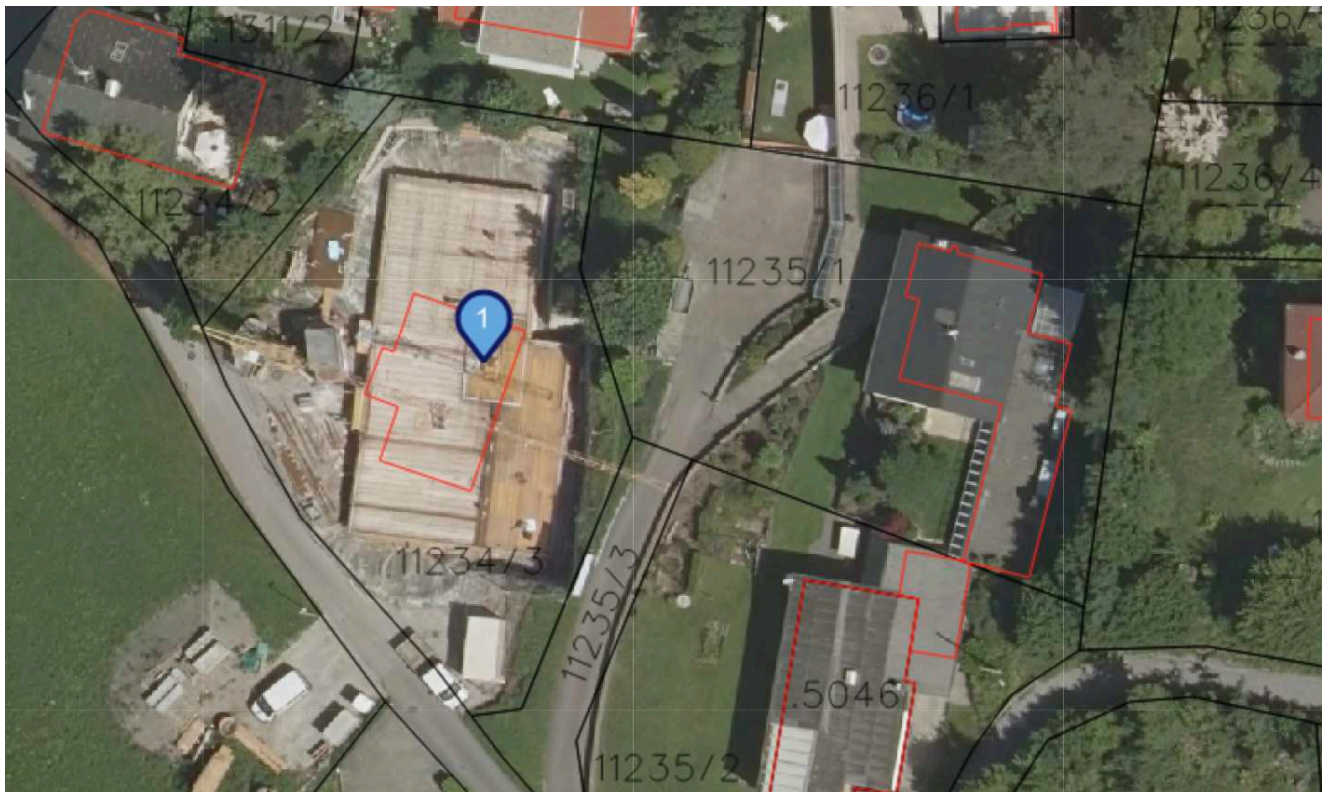


Aussicht Terrasse

Neu Raum



Hausansicht



Lageplan