

Neu Raum



**Grundstück am Pfänderhang mit Blick auf den Bodensee
6911 Lochau, GST-NR. 1215/1**

NeuRaum Immobilien
Schulgasse 7
6850 Dornbirn

+43 676 9060965
thaler@neuraum-immo.at
www.neuraum-immo.at

Neu Raum

Alles auf einen Blick

- ca. 750 m² Grundstücksgröße
- sonnige, ruhige Lage
- Blick auf den Bodensee
- familiäres Wohngebiet



Ihre Ansprechperson

Luca Thaler
Geschäftsführer
NeuRaum Immobilien GmbH

+43 676 9060965
thaler@neuraum-immo.at
www.neuraum-immo.at

Neu Raum

Grundstücksnummer	1215/1
Grundstück	ca. 750 m ²
Katastralgemeinde	91117 Lochau
Widmung	Bauwohngebiet und Freifläche
Lage	sonnig und ruhig
Kaufpreis	€ 750.000,-

Nebenkostenübersicht

3,5% Grunderwerbsteuer
1,1% Grundbucheintragung
3,6% Vermittlungsprovision inkl. MwSt.
Vertragserrichtungskosten, ca. 1,2% inkl. MwSt.
zzgl. Barauslagen

Alle Angaben nach bestem Wissen. Irrtum und Zwischenverkauf vorbehalten. Dieses Exposé ist eine Vorinformation, als Rechtsgrundlage gilt alleine der abgeschlossene Kaufvertrag. § 15 der Maklerverordnung gilt als vereinbart.

Neu Raum



Umgebung



Blickrichtung Süden

Neu Raum



Blickrichtung Osten



Blickrichtung Norden

Neu Raum



Draufsicht



Umgebung

Neu Raum



Abendstimmung

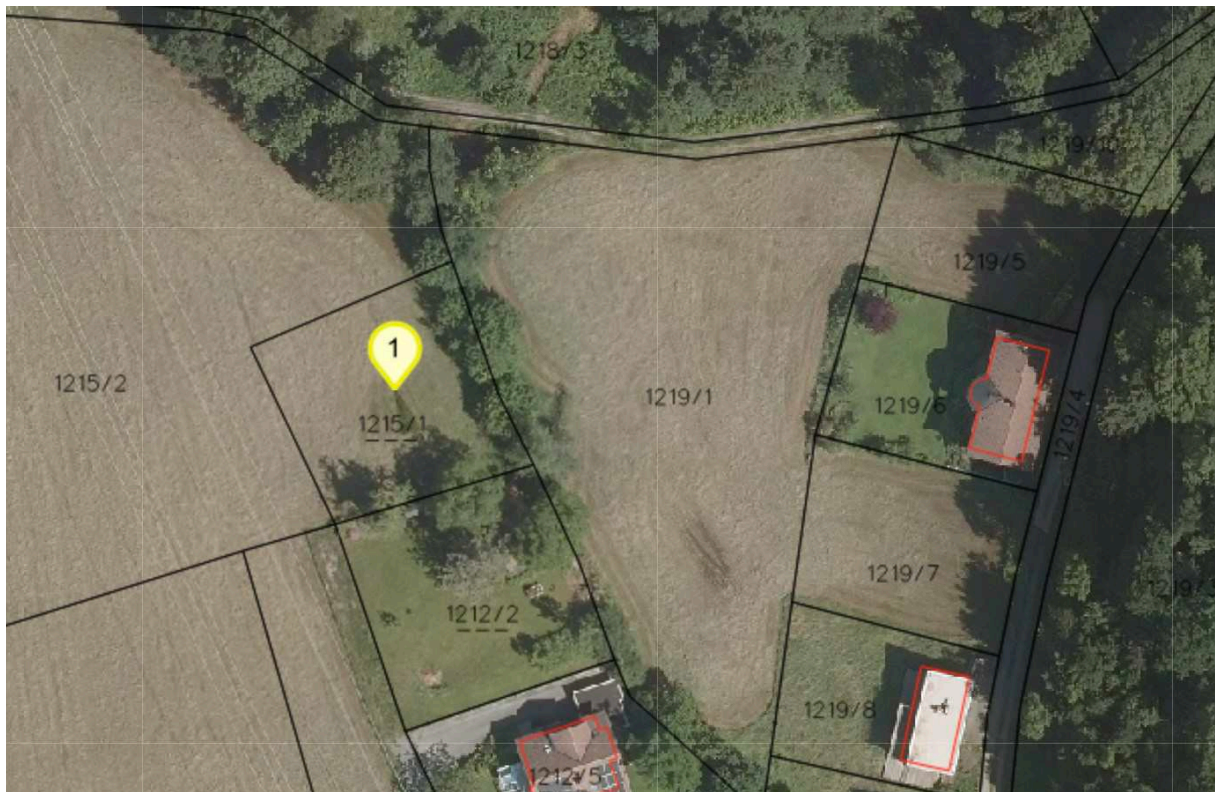


Abendstimmung

Neu Raum

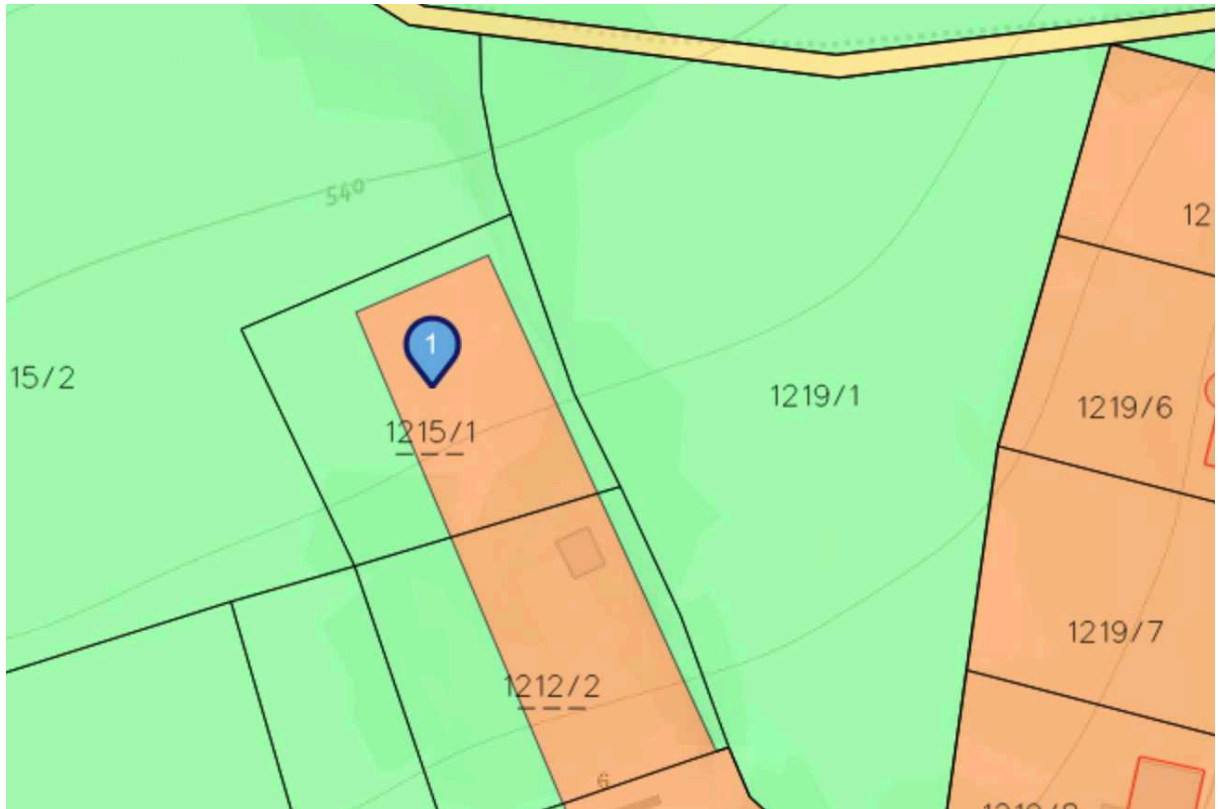


Zufahrt

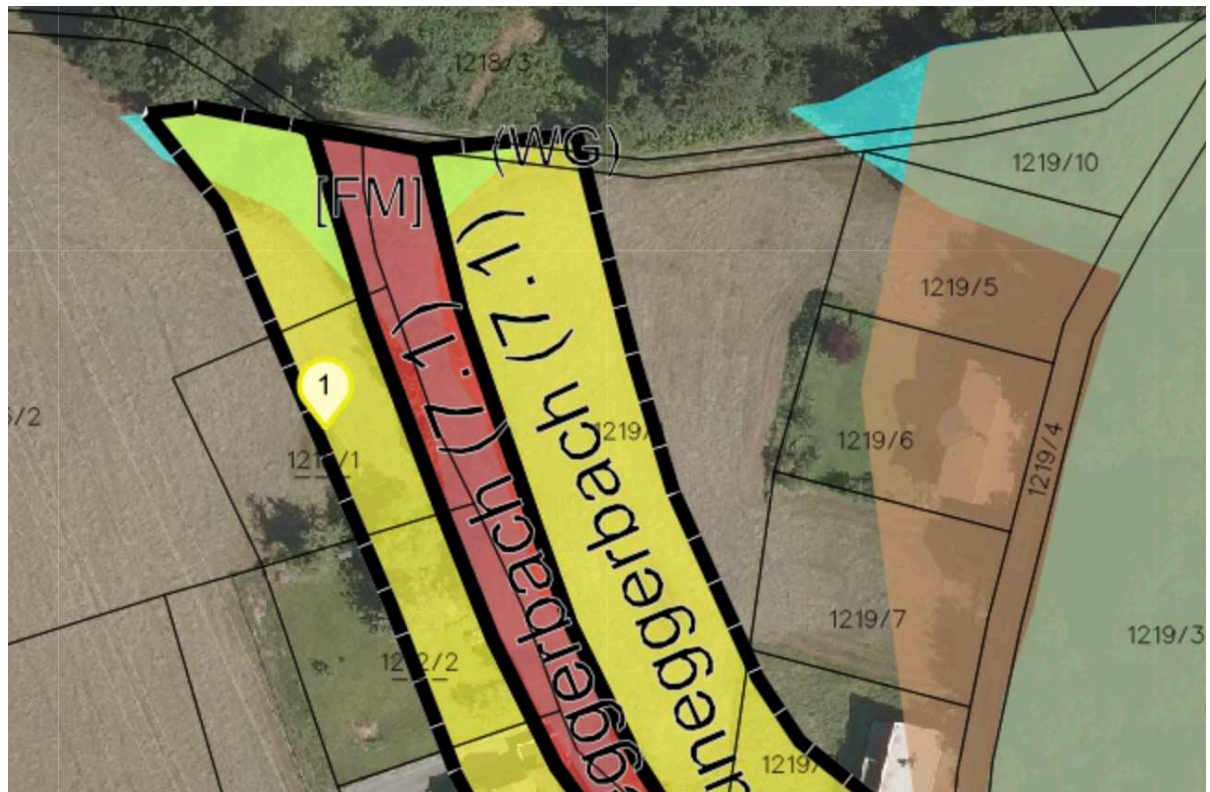


Lageplan

Neu Raum

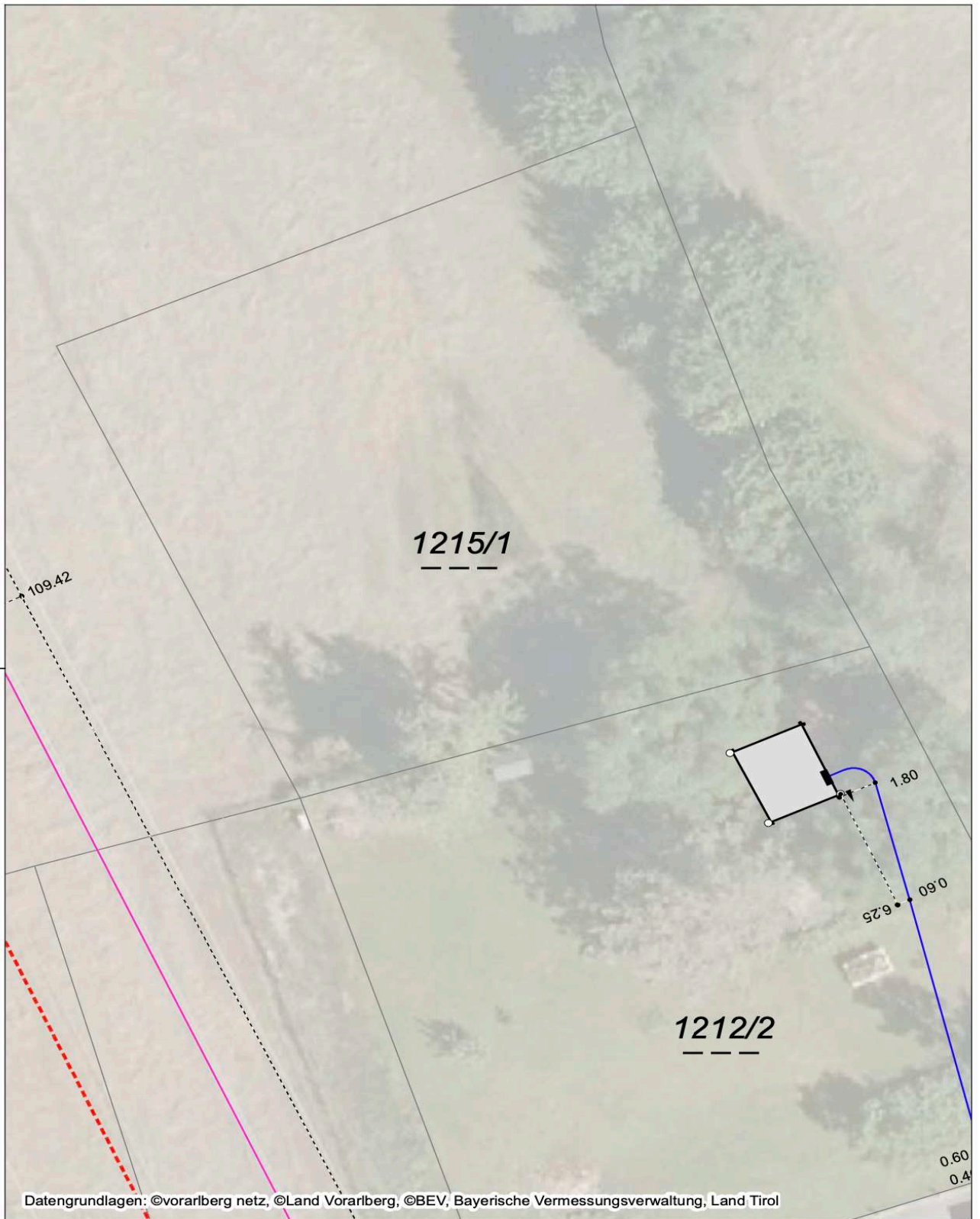


Widmungsplan



Gefahrenzonenplan

Neu Raum

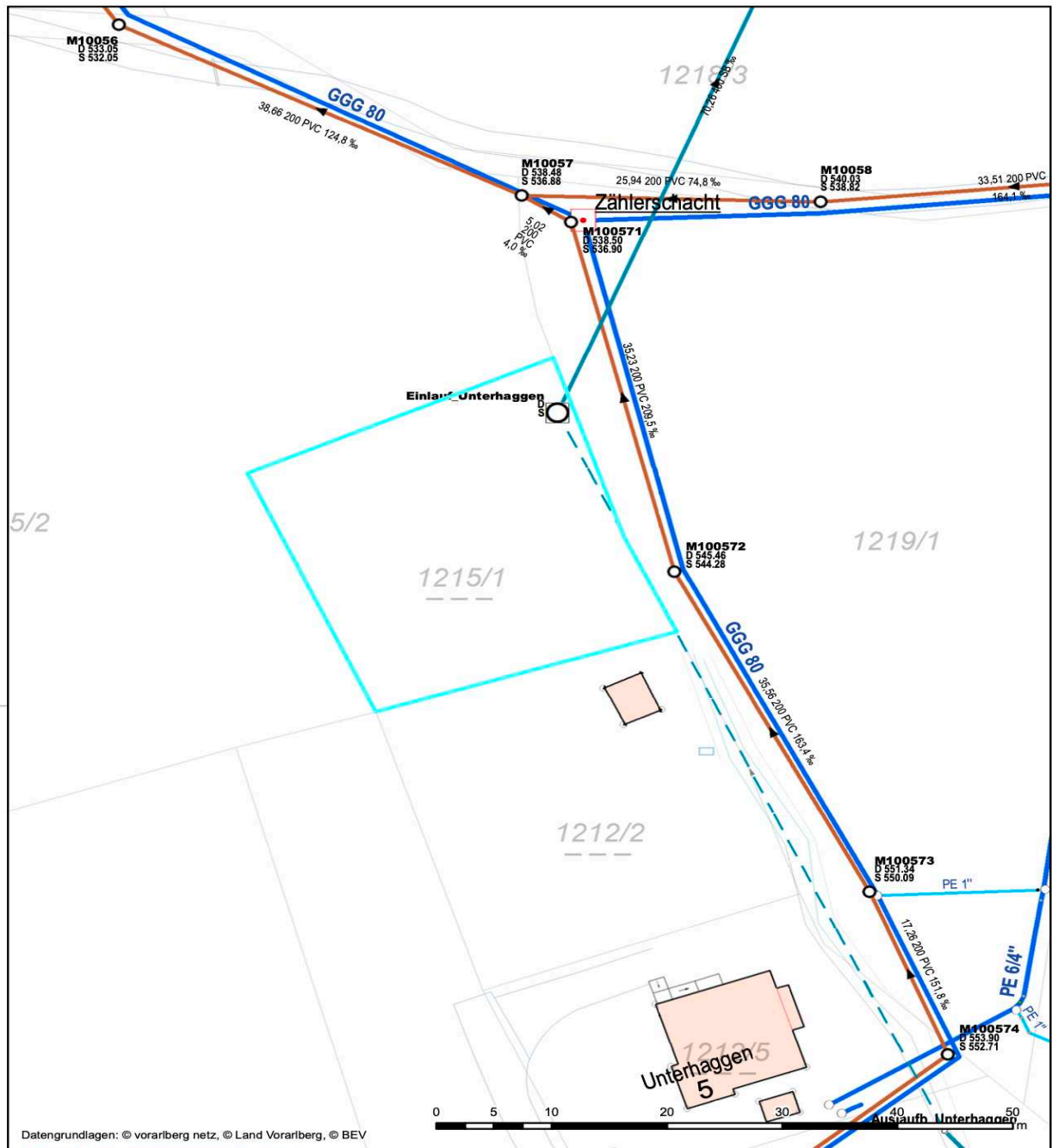


Datengrundlagen: ©vorarlberg netz, ©Land Vorarlberg, ©BEV, Bayerische Vermessungsverwaltung, Land Tirol

Bestandsplan Strom für Anfrage-ID: 20240724_135138996
GST 1215/1

 
Seite (1/1) 24.07.2024 1:250

Neu Raum



	Lageplan Ersteller Gerold Apollonio Erstellungsdatum 26.07.2024
	Gemeinde Lochau Landstraße 22 6911 Lochau Tel: +43 (0) 5574/42168 https://lochau.at gemeinde@lochau.at
Nicht rechtsverbindlicher Ausdruck aus dem geografischen Informationssystem (GIS). Druck-, Satzfehler und Änderungen vorbehalten. Alle Angaben ohne Gewähr, für Aktualität wird keine Haftung übernommen.	

Bestandsplan Wasser_Kanal