

Neu Raum



Exklusive 2-Zimmerwohnung in traumhafter Lage
Tobelgasse 10a
6850 Dornbirn

NeuRaum Immobilien
Schulgasse 7
6850 Dornbirn

+43 676 9060965
thaler@neuraum-immo.at
www.neuraum-immo.at

Neu Raum

Alles auf einen Blick

- ca. 50 m² Wohnfläche
- hochwertige Tischlereinbauküche
- Landhausdielen Parkett
- Balkon mit einzigartigem Ausblick
- Waschmaschine inkludiert
- absolute Ruhelage
- Personenaufzug vorhanden
- Fahrradraum
- Kleinwohnanlage
- sehr gute Verkehrsanbindungen
- verfügbar ab 1. August 2026



Ihre Ansprechperson

Luca Thaler, MSc
Geschäftsführer
NeuRaum Immobilien GmbH

+43 676 9060965
thaler@neuraum-immo.at
www.neuraum-immo.at

Neu Raum

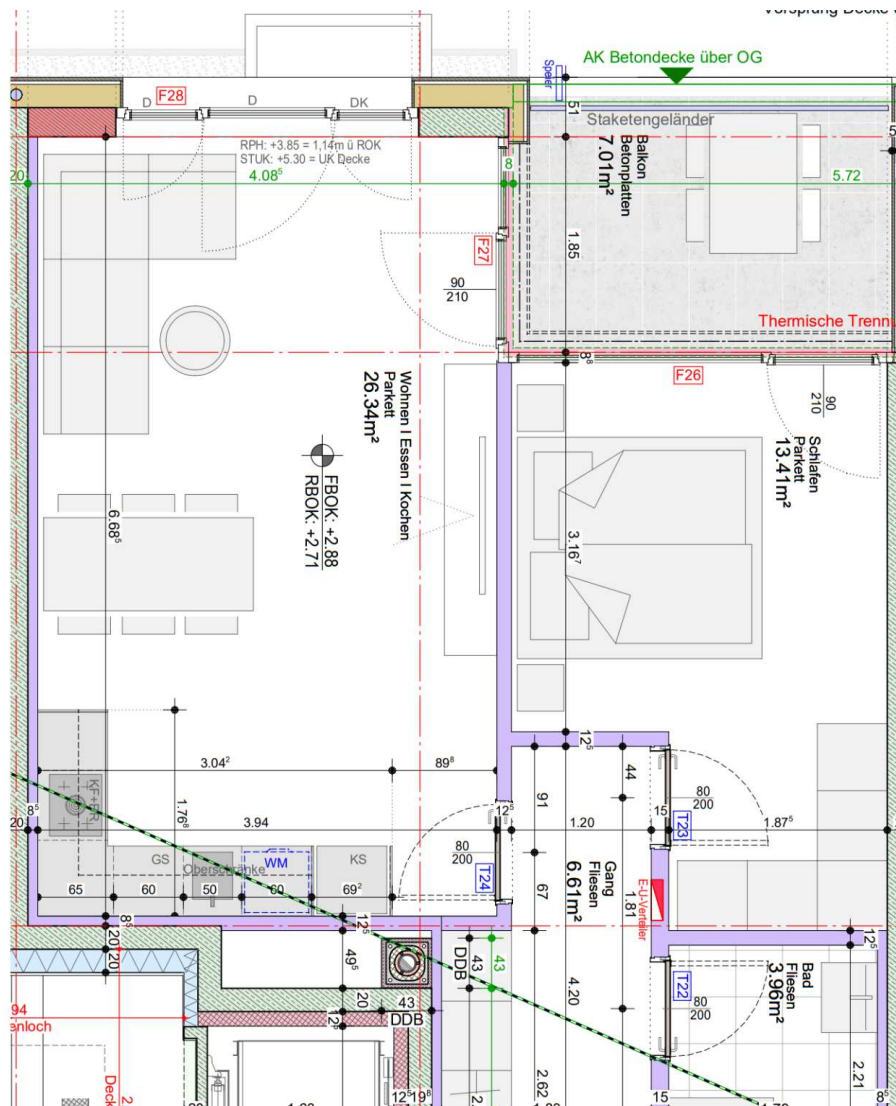
Baujahr	2022
Wohnfläche	ca. 50,32 m ²
Balkon	ca. 7,01 m ²
Auto	Tiefgaragenplatz
Keller	vorhanden
Zimmer	2
Bad/WC	1
Beziehbar	ab 1. August 2026
Heizungsart	Pelletsheizung
HWB	40 kWh/m ² a, Klasse B
Kaltmiete	€ 754,88 (inkl. Ust.)
Betriebskosten	€ 246,-
Miete TG-Platz	€ 91,15 (inkl. Ust.)
Bruttomiete	€ 1.000,88

Nebenkostenübersicht

Provisionsfrei
Vertragserrichtungskosten
Kautions 3 BMM (Bankgarantie oder Überweisung)

Alle Angaben nach bestem Wissen. Irrtum und Zwischenverkauf vorbehalten. Dieses Exposé ist eine Vorinformation, als Rechtsgrundlage gilt alleine der abgeschlossene Mietvertrag. § 15 der Maklerverordnung gilt als vereinbart.

Neu Raum



Grundriss ohne Maßstab

Neu Raum



Wohnen / Essen



Wohnen / Essen

Neu Raum



Kochen



Zimmer

Neu Raum



Zimmer

Neu Raum



Bad / WC

Neu Raum



Bad

Neu Raum



Diele

Neu Raum



Balkon

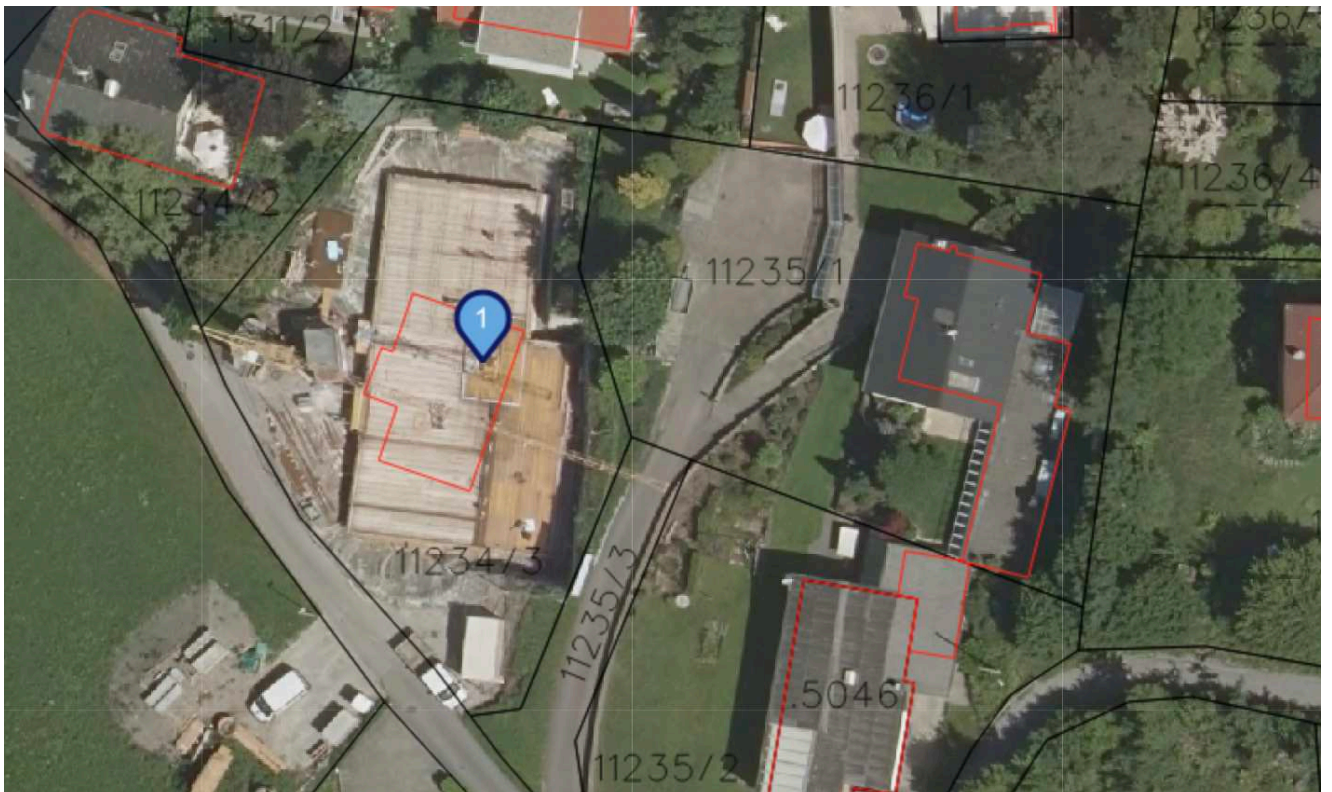


Ausblick

Neu Raum



Hausansicht



Lageplan