

Neu Raum



Attraktives Baugrundstück in zentraler Wohnlage von Dornbirn
6850 Dornbirm, GST-NR. 20780

NeuRaum Immobilien
Schulgasse 7
6850 Dornbirn

+43 676 9060965
thaler@neuraum-immo.at
www.neuraum-immo.at

Neu Raum

Alles auf einen Blick

- ca. 771 m² Grundstücksgröße
- ruhige & zentrale Lage
- voll erschlossen
- sehr gute Infrastruktur und Verkehrsanbindungen
- in wenigen Minuten im Zentrum von Dornbirn



Ihre
Ansprechperson

Luca Thaler, MSc
Geschäftsführer
NeuRaum Immobilien GmbH

+43 676 9060965
thaler@neuraum-immo.at
www.neuraum-immo.at

Neu Raum

Grundstücksnummer	20780
Grundstück	ca. 771 m ²
Katastralgemeinde	92001 Dornbirn
Widmung	Baufläche-Mischgebiet
Lage	zentral und ruhig
Kaufpreis	Preis auf Anfrage

Nebenkostenübersicht

3,5% Grunderwerbsteuer
1,1 % Grundbucheintragung
3,6 % Vermittlungsprovision inkl. MwSt.
Vertragserrichtungskosten, ca. 1,2 % inkl. MwSt.
zzgl. Barauslagen

Neu Raum



Blickrichtung Nordosten



Blickrichtung Osten

Neu Raum



Blickrichtung Westen



Blickrichtung Norden

Neu Raum



Luftansicht



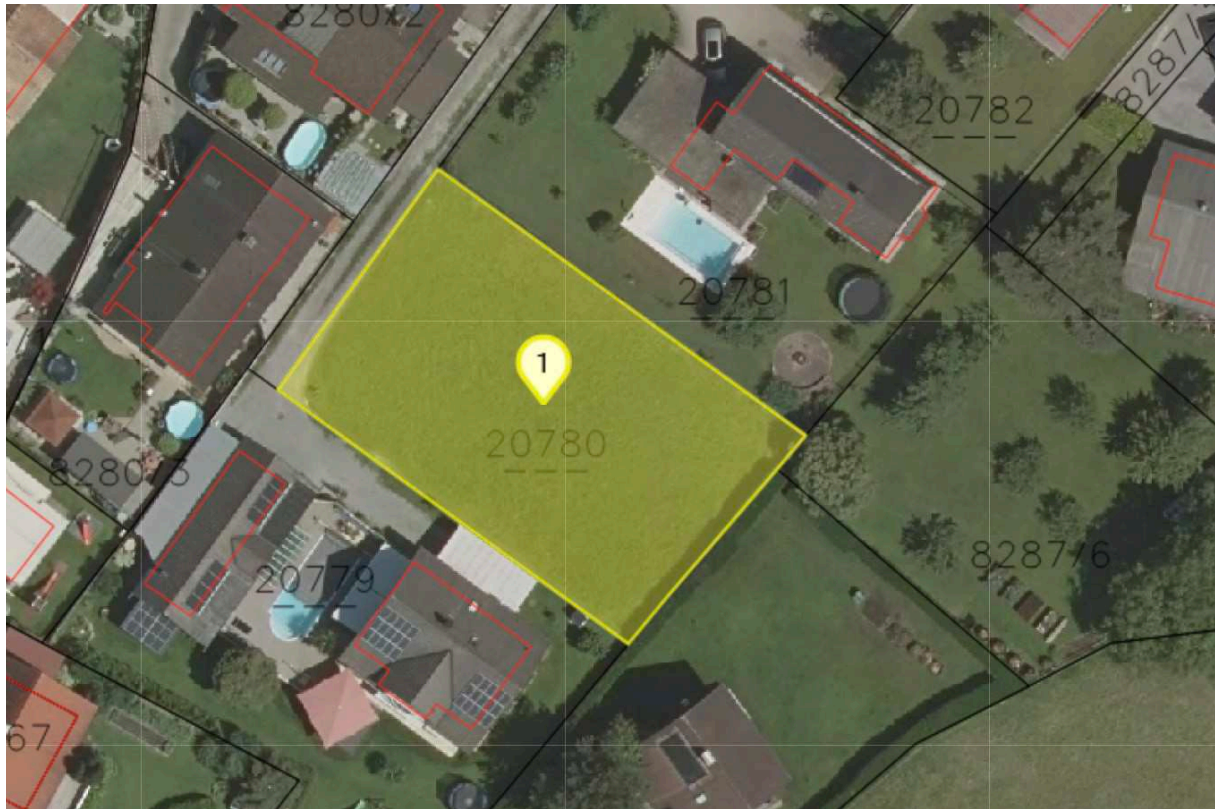
Umgebung

Neu Raum

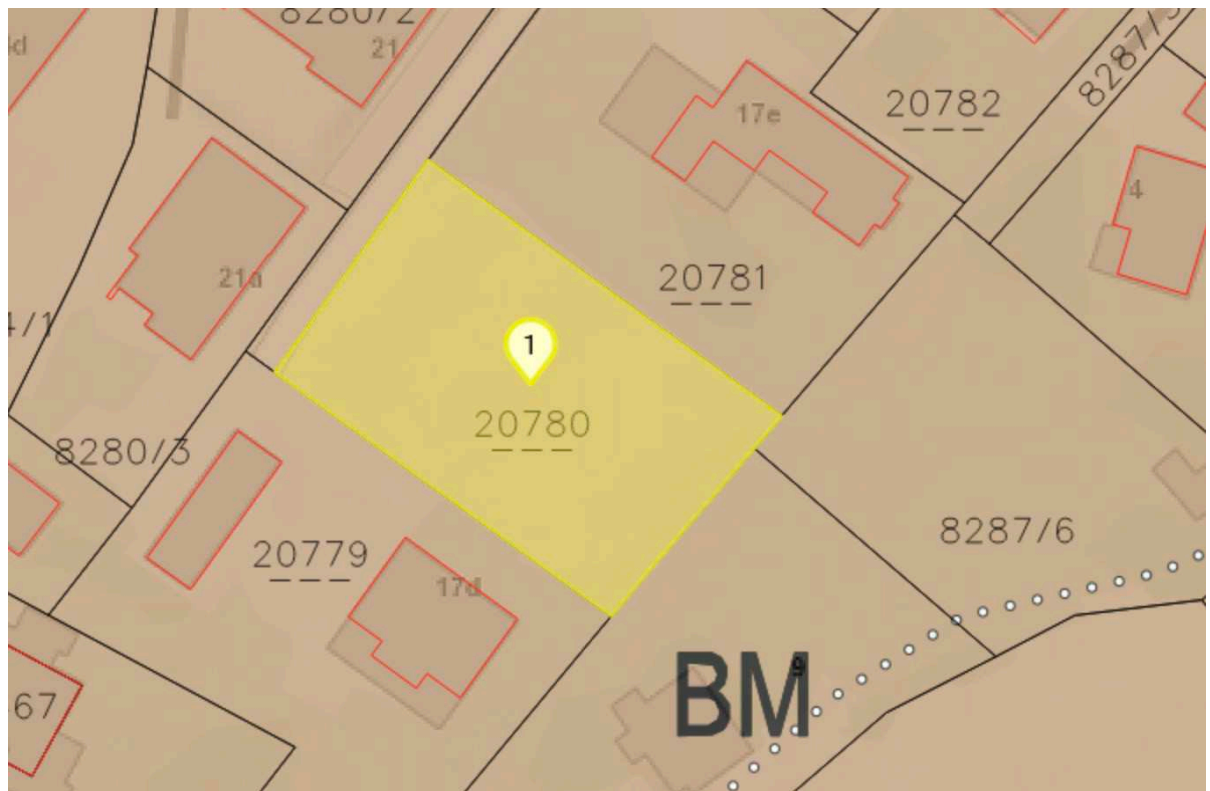


Umgebung

Neu Raum



Lageplan



Flächenwidmungsplan